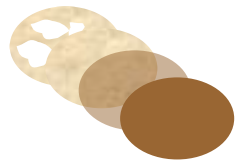




DermAllegra



Internationales



Vitiligo-Zentrum

Prof. Dr. med. habil. Ulrich Amon
Dr. (Univ. Istanbul) Raul Yaguboglu

*Sehr geehrte Patientin,
Sehr geehrter Patient,*

*wir begrüßen Sie herzlich im
Internationalen Vitiligo-Zentrum unseres
Hautarztzentrums DermAllegra in der
Europäischen Metropolregion
Nürnberg!*

*Eine Ursachenanalyse Ihrer
Pigmenterkrankung durchzuführen
und einen individuellen
Behandlungsplan für Sie zu erstellen,
sind integrale Bestandteile unseres
Konzepts bei Vitiligo.*

*Wir hoffen, dass Sie sich bei uns wohl
und gut betreut fühlen und danken
Ihnen bereits an dieser Stelle für Ihr
Vertrauen.*



Prof. Dr. U. Amon



Dr. (Univ. Istanbul) R. Yaguboglu

Patienten mit Weißfleckenkrankheit kommen aus ganz Deutschland und dem Ausland zu uns. Wir haben ein umfassendes Konzept entwickelt.

In den meisten Fällen lässt sich sehr gute Verbesserung des Ausgangszustandes erreichen.



vorher

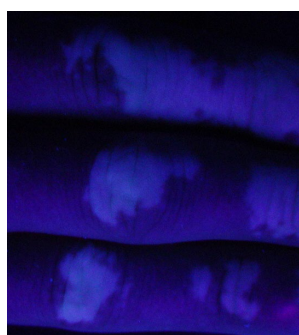


nach Kombinationsbehandlung

Jeder Erkrankungsverlauf ist unterschiedlich. Unsere Patienten erhalten daher eine individuelle Betreuung.

Wesentliche Bestandteile unseres Konzepts sind:

- *spezifische Ursachensuche: auf der Basis spezifischer Blutuntersuchungen klären wir mögliche Auslöser der Erkrankung ab*
- *Abklärung anderer Autoimmunerkrankungen*
- *Abklärung „molecular mimicry“ mit verzögerten Immunreaktionen auf Nahrungsmittel*
- *Woodlicht-Untersuchung*
- *Digitale Videodokumentation*
- *Schmalspektrum-UV-Therapie*
- *Heimbestrahlung mit 311 nm*
- *Excimer-Laser und Excimer-Phototherapie*
- *gezielte antioxidative Nahrungsergänzung, Mikronährstofftherapie*
- *Hochdosistherapie mit Vitamin D nach Dr. Coimbra*
- *Pigmentzelltransplantation*



Vitiligo
im Wood-Licht



vor Excimer-Behandlung



nach Excimer-Behandlung

*Oft ist die Lebensqualität durch die Vitiligo stark beeinträchtigt und der Leidensdruck sehr hoch. Wir erarbeiten mit Ihnen gemeinsam je nach Bestehensdauer, Ursachen, Leidensdruck, Lokalisation der Erkrankung und Ihren Wünschen einen **Therapieplan**. Dabei werden neueste wissenschaftliche Erkenntnisse immer wieder geprüft und bei Aussicht auf Erfolg in die Behandlung einbezogen.*

Stimulation von Pigmentzellen unter kombinierter Behandlung mit einer örtlichen Therapie und einer UVB-Schmalspektrum-Therapie.



Mittels **Excimer-Laser** und **Excimer-Phototherapie** ist eine gezielte Stimulation der Pigmentzellen möglich. Die Behandlung wird ein- bis dreimal pro Woche durchgeführt. In Kombination mit einer UVB-Heimbestrahlung auch weniger häufig.



vorher

Vitiligo am Bauch



nach 10 x Excimer-Laser

Die **Pigmentzelltransplantation (PTX)** ist ein innovatives Behandlungsverfahren bei stabiler Vitiligo. Die PTX beruht auf einer in Australien erlernten und in Deutschland durch Professor Amon weiterentwickelten Methode.

Die PTX ist eine ambulante Operation. Dabei werden Pigmentzellen aus gesunder Haut isoliert und auf zuvor oberflächlich mittels Dermabrasion/Laser-Dermablation abgetragene Vitiligo-Stellen aufgetragen.



Pigmentzell-
Transplantation

Die Pigment-Neubildung erfolgt normalerweise in den folgenden 3 bis 6 Monaten unter UV-Stimulation.



rechter Mundwinkel



6 Monate nach PTX

Behandlungsbeispiel

Internationales Vitiligo-Zentrum

Internationales Hautarztzentrum DermAllegra
Am Markgrafentpark 6
(im Pegnitztal-Einkaufszentrum)
D-91224 Pommelsbrunn/Hohenstadt
Metropolregion Nürnberg
Telefon +49 9154 914056 • Fax +49 9154 914058
www.dermallegra.de • info@dermallegra.de

ANFAHRTSBESCHREIBUNG:

Auf der **Autobahn A9** die Autobahnausfahrt **Lauf Nord (Lauf/Hersbruck)** nehmen und weiter in Richtung **Hersbruck** auf der **B14** fahren. Nach einigen Kilometern nach Reichenschwand folgt der Kreisverkehr. Im Kreisverkehr nehmen Sie die 1. Abfahrt und bleiben Sie auf der **B14**. Nach einigen Kilometern nehmen Sie die Ausfahrt **Neuhaus/Hohenstadt**. Dann im Kreisverkehr die 3. Abfahrt **PEZ/DermAllegra Klinik** nehmen, dann 1. Straße links abbiegen zum **medic-center** (gelbes Gebäude) mit dem **Internationalen Hautarztzentrum DermAllegra** im 1. Stock.

Achtung: Die Straße „**Am Markgrafentpark**“ ist neu und noch nicht in allen Navigationssystemen zu finden. Bitte **nicht verwechseln mit „Markgrafentstraße“**.

Zu Ihrer Orientierung: Unsere Praxis mit dem Internationalen Vitiligo-Zentrum liegt etwa 40 km nordöstlich von Nürnberg entfernt.

Weitere wichtige Hinweise:

- Unser Zentrum hat keine Verträge mit den gesetzlichen Krankenkassen. Die Abrechnung erfolgt nach der Gebührenordnung für Ärzte (GOÄ).
- Da viele Patienten weite Strecken zu unserem Zentrum anreisen, empfiehlt sich ggf. eine Übernachtung.